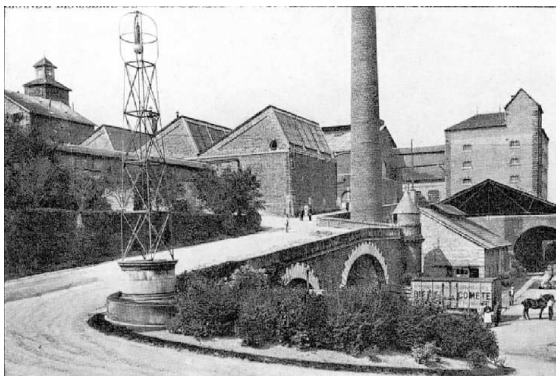


## La brasserie « La Comète »

En 1882, la Grande Société Française de Distillerie racheta les bâtiments et les caves pour y installer une malterie et une brasserie. La Brasserie de la Comète de Châlons fut sans doute l'une des plus importantes tant par le volume de sa production que par la qualité de ses bières.



CPA, la rampe d'accès à la Comète



Le pavillon de l'exposition de Paris et un détail de la structure



Chaudière à brasser, toujours sur place



Il fallut construire brasserie, malterie, château d'eau ainsi que plusieurs grands bâtiments qui dominaient l'avenue de Paris. Cinq kilomètres de caves étaient nécessaires au secteur brasserie.

On acheta un pavillon de l'Exposition Universelle de Paris de 1878, une première partie fut remontée le long de l'avenue, l'autre fut placée perpendiculairement à la première, en retrait, au-dessus des caves.

La bière "Slavia", fabriquée à Châlons était distribuée en France, en Europe, en Afrique, aux Amériques, en Asie et jusqu'en Océanie.

Ouverte en 1882, la Brasserie de la Comète ferma ses portes en 1987. Après 105 ans, les caves ont retrouvé leur vocation première puisqu'elles accueillent, depuis juillet 1987, le champagne Laurent Perrier de Tours-sur-Marne.

**Le prochain mercredi du patrimoine :**

### « Promenade sous Reims »

**Le mercredi 10 mai 2006 à Reims**

**Intervenant : M. Tourtebatte**